



Hotel Universo

INCLUSIVE HOTEL

Best Western e L'abilità Onlus

insieme per l'accoglienza degli ospiti con disturbi dello spettro autistico (ASD – Autism Spectrum Disorders).

Best Western Italia e L'abilità Onlus hanno dato vita ad un progetto dedicato agli ospiti con disturbi dello spettro autistico.

Inclusive Hotel è il nome dell'iniziativa che si propone di assicurare una dimensione **pienamente positiva** della permanenza in albergo alle persone con disturbi dello spettro **autistico**, siano essi bambini o adulti insieme alle loro famiglie e ai caregiver.

Questa guida è dedicata a tutti coloro che vogliono **ricominciare a viaggiare**.

È pensata per presentare **servizi** e **strategie** per organizzare il viaggio e per vivere una piena dimensione di accoglienza all'interno dell'hotel con modalità educative che garantiscano **benessere e inclusione**.

A completamento delle informazioni nelle camere dedicate, l'hotel mette a disposizione anche **schede tradotte nei simboli della comunicazione aumentativa alternativa** sulla struttura e sulla destinazione.

Buon soggiorno a tutti.

Informazioni Generali

Il **Best Western Plus Hotel Universo** si trova a Roma in Via Principe Amedeo, 5.

Il personale dell'hotel è stato **formato e sensibilizzato** alla conoscenza delle caratteristiche delle persone con **disturbi dello spettro autistico**, delle loro necessità, di come si deve organizzare l'hotel per renderlo **pienamente inclusivo**.

Il **responsabile** del progetto Inclusive Hotel del Best Western Plus Hotel Universo è **Andrea Risati**.

Il Responsabile è contattabile alla mail andrea.risati@rhr.it o al numero 06 91506841.

Contattalo per:

- Avere maggiori informazioni
- Prenotare una camera adatta alle esigenze di una persona con ASD
- Comunicare le tue esigenze particolari
- Comunicare il tuo orario di arrivo



Check-In e Check-Out

La Hall del **Best Western Plus Hotel Universo** dispone di poltrone e divani verdi e grigi per l'attesa.

La Hall ha una superficie di 230 mq e ci potrebbero essere dei momenti di grande affluenza con conseguente **aumento dei tempi di attesa** e possibile affollamento con **sovraccarico sensoriale**.

I momenti di **maggiore affollamento** sono:

- dalle 7.00 alle 10.00
- dalle 18.00 alle 21.00

Si consiglia quindi di fare il check-in e check-out al di fuori di questi orari, oppure verificando l'effettivo affollamento con una telefonata alla reception.

L'Hotel è sempre aperto.

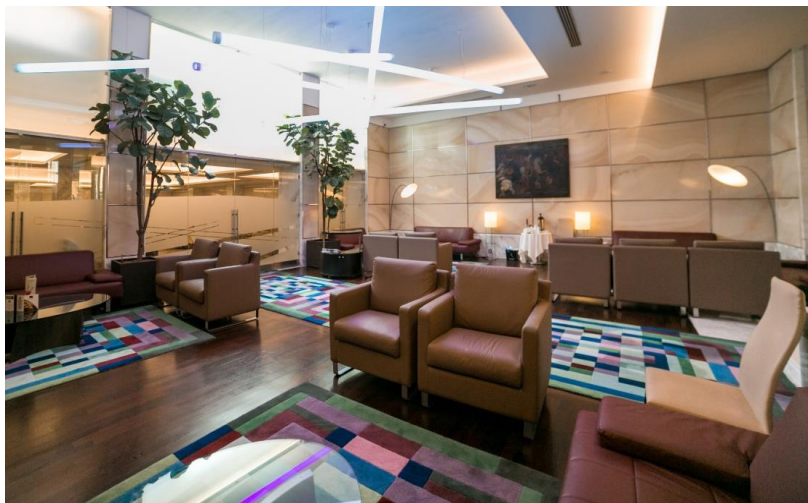


Spazi Comuni

☀ Non vi è illuminazione al neon.

🎵 Vi è della musica in filodiffusione tenuta ad un volume basso.

spazio	dove	caratteristiche
Hall e Salone Costantino	Piano Terra	<ul style="list-style-type: none">Hall: Schermi utilizzati come segnaletica interna, accesso a zone comuni al piano terra e -1, Business corner con postazione internetSalone Costantino: pavimento in parquet, divani rossi, tavoli in vetro, tappeti colorati
Ristorante	Piano Terra	<ul style="list-style-type: none">Pavimento in marmoBancone buffet al centro della salaSedie color crema e tovagliette marrone scuroVetrata su Salone Costantino
Bagno	Piano Terra	<ul style="list-style-type: none">L'accensione della luce è regolata da fotocellula.Asciugamani di carta ed elettrici
Bar e Ristobar	Piano Terra	<ul style="list-style-type: none">Bar: tavoli con piante grasse in vasi bianchi, sgabelli, specchi e campana di vetro con biscotti sul bancoRistobar: più riservato e tranquillo, schermo tv da 55 pollici sintonizzato su canali di informazione e una mensola con libri
Zona meeting e SPA	Piano -1	<ul style="list-style-type: none">Ampia area con divani neri e toiletteCentro congressi e area benessere con bagno turco e sauna
Palestra	Piano -1	<ul style="list-style-type: none">Pavimento con moquette, specchi, dispenser di acqua,TV a schermo piatto 50 pollici sintonizzato su canali musicaliAttrezzature per attività cardio, pesi e bilancieri



Camera

Le camere dedicate ai clienti con ASD hanno una serie di caratteristiche che possono **aiutare** in caso di **anomala reattività sensoriale**:

- Luci non al neon e soffuse
- Camera lontano da fonti di rumore
- Uso di detersivi per la pulizia con fragranza neutra
- Non uso di deodoranti per ambienti

La **biancheria da letto** è di colore bianco e vi è un runner. Un piumone è a disposizione degli ospiti. Se l'ospite ha esigenze peculiari può portare una **coperta o un cuscino personale** e il personale provvederà alla sistemazione del letto.

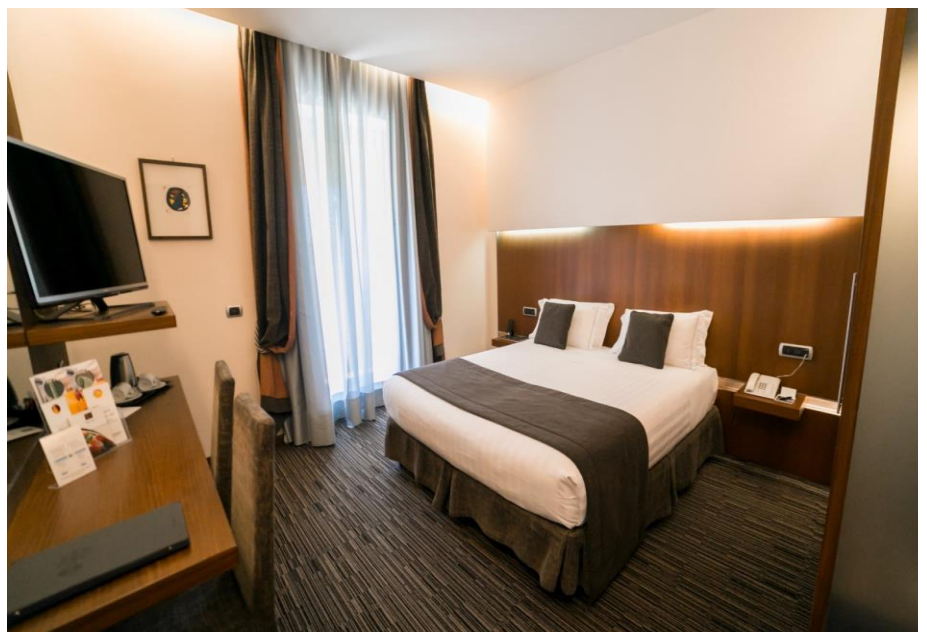
Le finestre sono di varia tipologia: ci sono camere con porta finestre, alcune camere hanno anche dei terrazzi ed altre ancora presentano finestre ad altezza normale. Tutte le camere sono dotate di frigobar ed i bagni hanno la doccia.

È possibile richiedere il **servizio in camera** telefonando al n° 853.

Contatta la reception per ogni **necessità di assistenza**.

In camera è a disposizione del materiale in **comunicazione aumentativa alternativa** riguardo:

- Menù colazione
- Regole comportamentali
- Tabelle di comunicazione
- Una scheda informativa su Roma



Ristorante

Il Ristorante “**Quattro Stagioni**” del Best Western Plus Hotel Universo è situato al **piano terra**. È possibile accedervi attraverso alcuni gradini passando per il Salone Costantino.

Verrà **riservato un tavolo** in una zona raccolta senza elementi di disturbo sensoriale, lontano dal passaggio di molte persone.

Al ristorante è possibile consumare:

- Colazione dalle 6.30 alle 10.30
- Pranzo dalle 12.00 alle 15.00
- Cena dalle 19.00 alle 22.00

L’orario con **maggiore afflusso** di clienti e quindi di possibile sovraccarico sensoriale è dalle 13.00 alle 14.00.

La **musica in filodiffusione** è tenuta ad un volume basso.

È possibile consumare al tavolo riservato **alimenti e bevande proprie**.

Se comunicate con anticipo, la cucina cercherà di provvedere ad ogni **esigenza speciale**.

In camera è a disposizione il menù colazione con i simboli della **comunicazione aumentativa alternativa**.



Informazioni Hotel

SERVIZI UTILI NELLA ZONA DELL'ALBERGO

Autobus/Metro per

San Pietro – Città del Vaticano:

da via Nazionale o Stazione Termini prendere l'autobus 64 in direzione "Stazione San Pietro" per 15 fermate e scendere a Cavalleggeri oppure prendere l'autobus numero 40 per 7 fermate e scendere a Borgo San Pietro.

Colosseo-Fori Imperiali-Domus Area:

da Stazione Termini prendere l'autobus numero 75 per 5 fermate oppure la Metro B in direzione Laurentina e scendere alla fermata Colosseo.

Piazza di Spagna-Fontana di Trevi:

da Stazione Termini prendere la Metro A in direzione Battistini e scendere alla fermata Spagna.

Piazza Navona-Campo dei Fiori:

da Stazione Termini prendere l'autobus numero 64 per 10 fermate e scendere a C.so Vittorio/Navona.

Piazza Barberini-Via Veneto:

da Stazione Termini prendere la Metro A in direzione Battistini e scendere alla fermata Barberini.

Ufficio Postale: Via delle Terme di Diocleziano, 30

Banca: Unicredit - Via del Viminale, 26

Tabacchi: Via Torino, 123

Farmacia: Piazza dei Cinquecento, 51

Vie per lo shopping: Via del Corso, Via dei Condotti, Via Nazionale, Via Cola di Rienzo, Via Veneto.

Per l'udienza con il Papa bisogna prenotare al Tel. +39 06 69883273 dalle 9:00 alle 16:30. Riceve solo il Mercoledì mattina, per il mese di Agosto riceve a Castel Gandolfo.